



**Перспективы развития
государственно - частного партнерства
в системе здравоохранения г.Астаны**



37 МЕДИЦИНСКИХ ОРГАНИЗАЦИЙ (подведомственные УЗ)



16 поликлиник

Ежедневно обращаются
порядка 10 000 человек в смену



20 стационаров

Ежедневно госпитализируются
более 400 пациентов
Проводиться более 120 операций



Станция скорой помощи

Ежедневно более 1500 вызовов
105 бригад



9 600

медицинских работников



Более 190 000 пролеченных
пациентов в год

**Амбулаторно-поликлиническая помощь**

25 объектов

64% -
государственные20%
износ40%
перегруженность**Стационарная помощь**

29 объектов

82% -
государственные17%
износ47,7
коек на 10 тыс. населения
обеспеченность койками**Медицинская техника**74% -
оснащенность47%
износ

Оценочная потребность в инвестициях

90 млрд.тенге
(до 2022 года)

***ВРАЧИ ДЛЯ ВРАЧЕВАНИЯ, ДЛЯ ВСЕГО
ОСТАЛЬНОГО ЕСТЬ БИЗНЕС!***

**Ежегодно сумма сопутствующих услуг
составляет более 10 млрд. тенге в год**

Предложения для бизнеса в сфере строительства новых объектов здравоохранения



Многопрофильная больница на 500 коек



12 поликлиник



Реабилитационный центр для взрослых и детей



Патологоанатомическое бюро



Хоспис на 100 коек



Строительство жилья для медицинских работников (более 4 000 работников нуждаются в жилье)



**ВАЖНО – ПОД КАЖДЫЙ ОБЪЕКТ ОТВЕДЕН
ЗЕМЕЛЬНЫЙ УЧАСТОК, ПОДВЕДЕНЫ
КОММУНИКАЦИИ**



- ✓ ДЛЯ ДОВЕРИТЕЛЬНОГО УПРАВЛЕНИЯ ПЛАНИРУЕТСЯ ПЕРЕДАТЬ: ПОЛИКЛИНИКИ И МНОГОПРОФИЛЬНЫЕ СТАЦИОНАРЫ ГОРОДА
- ✓ УСЛОВИЯ ПЕРЕДАЧИ ОБЪЕКТА ОГОВАРИВАЮТСЯ В ИНДИВИДУАЛЬНОМ ПОРЯДКЕ
- ✓ ВАРИАНТЫ ДОВЕРИТЕЛЬНОГО УПРАВЛЕНИЯ: С ПРАВОМ И БЕЗ ПРАВА ВЫКУПА

ЦЕЛЬ – ПОВЫСИТЬ КАЧЕСТВО И ДОСТУПНОСТЬ ОКАЗЫВАЕМЫХ МЕДИЦИНСКИХ УСЛУГ ЗА СЧЕТ ПРИВЛЕЧЕНИЯ ЧАСТНЫХ ИНВЕСТИЦИЙ



Аутсорсинг лабораторных исследований. За 2016 год расходы в медицинских организациях составили **более 2,4 млрд. тенге**

Общая площадь лабораторий

более 18 тыс. кв.м.

Лабораторные услуги

более 45 млн. исследований

Фонд Зарботной платы

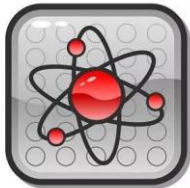
более 1 млрд. тенге

Расходы на реагенты, дез. средства и т.д.

более 1,3 млрд. тенге

Расходы на технический сервис оборудования и
закуп запасных частей

более 80 млн. тенге.





Централизация сервисного обслуживания медицинской техники.

За 2016 год расходы на сервисное обслуживание составили
более 200 млн. тенге в медицинских организациях

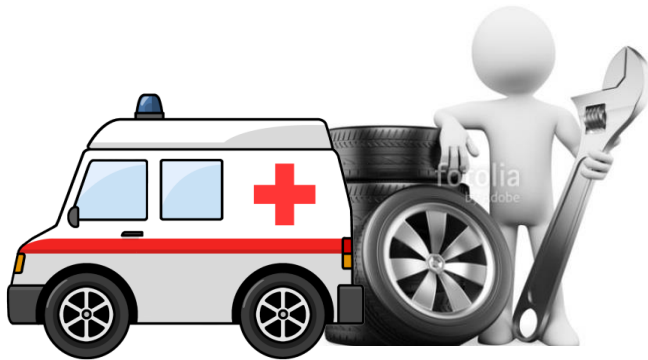
Оснащение медицинским
оборудованием

в среднем 75%

В среднем износ медицинского
оборудования

в среднем 35%

Техническое обслуживание автотранспортных средств. Расходы за 2016 год в медицинских организациях **более 300 млн.тенге**



Кол-во автомобилей в
медицинских организациях

более 250 ед.

Затраты на сервисное обслуживание,
ГСМ и запасных частей для
автотранспортных средств

более 300 млн. тенге

Аутсорсинг клининговых услуг. За 2016 год расходы в медицинских организациях составили **более 1,3 млрд. тенге**



Общая площадь зданий	более 350 тыс. кв.м.
Фонд Зарботной платы	более 1 млрд. тенге
Расходы моющих, дез.средств и т.д.	более 250 млн. тенге
Расходы на инвентарь	более 25 млн. тенге.

Централизация услуг питания пациентов. За 2016 год расходы в медицинских организациях составили **более 700 млн. тенге**



Общая площадь пищеблока	более 2 500 кв.м.
Фонд Зарботной платы	более 40 млн. тенге
Расходы на продукты питания	более 200 млн. тенге
Аутсорсинг питания	более 450 млн.тенге
Расходы на инвентарь и моющие средства	более 4 млн. тенге
Кол-во пациентов	более 90 тыс. пациентов
Койко-день	более 850 тыс. койко-дней



Аутсорсинг прачечных услуг. За 2016 год расходы в медицинских организациях составили **более 170 млн. тенге**

Общая площадь прачки	более 3 500 кв.м.
Фонд Зарботной платы	более 80 млн. тенге
Расходы на запасные части прачечных оборудований, на моющие средства	более 20 млн. тенге
Аутсорсинг прачки	более 70 млн. тенге.
Количество постиранного белья	более 1,1 млн. кг

**Централизация услуг по вывозу ТБО.
Расходы за 2016 год по вывозу ТБО в медицинских
организациях составили **более 150 млн. тенге****

Кол-во кубов ТБО

более 45 тыс. кубов

**Централизация услуг утилизации медицинских отходов.
Расходы за 2016 год в медицинских организациях
составили **более 60 млн. тенге****

Кол-во тонн медицинских отходов

более 440 тонн





Бухгалтерские услуги. Расходы за 2016 год в медицинских организациях составили **более 350 млн.тенге**

Фонд заработной платы сотрудников бухгалтерии

более 350 млн. тенге

Кол-во сотрудников бухгалтерии

более 200 человек

Централизация охранных услуг.

Расходы за 2016 год на услуги охраны в медицинских организациях составили **более 150 млн. тенге**





Smart Медицина

Автоматизация работ медицинских учреждений, персонафикация данных пациентов. Повышение качества медицинских услуг с применением элементов искусственного интеллекта.



Закуп медицинской техники в рамках ГЧП

СПАСИБО ЗА ВНИМАНИЕ!